


**1. Basisaufgaben**

- a)
- 
- Berechnen Sie

$$20 - 7 \cdot 2 =$$

.....

- b)
- 
- Lisa schaut auf ihre Armbanduhr.

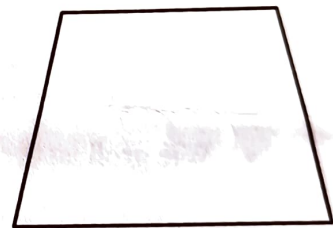


Sie überlegt, wie spät es vor 3 Stunden und 15 Minuten war?

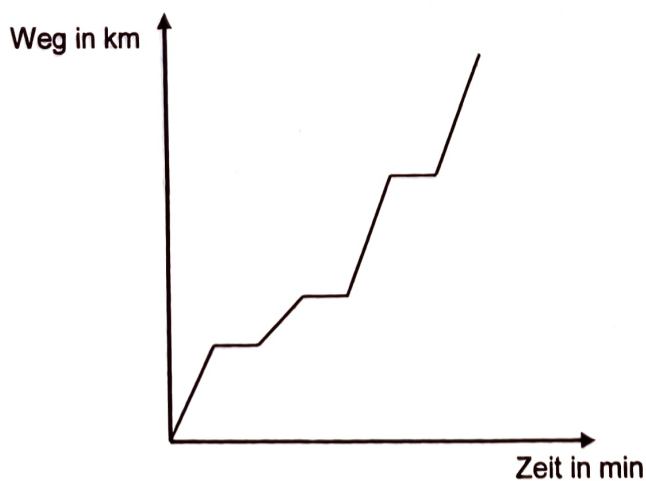
Geben Sie diese Uhrzeit an.


.....

- c)
- 
- Zeichnen Sie alle Symmetrieachsen ein.



- d)
- 
- Ein Zug fährt von Berlin nach Cottbus. Geben Sie an, wie oft er stoppt.



e)  Jeder sechste Schüler bekommt kein Taschengeld.  
 Kreuzen Sie an, wie viel Prozent das ungefähr sind.

- 6 %     16 %     24 %     60 %.

f)  Überprüfen Sie die Behauptung:

$x = 2$  ist eine Lösung der Gleichung  $-2 - 2x = 3x - 12$ .



g)  Paul würfelt einmal mit einem fairen Würfel.




- Wie groß ist die Wahrscheinlichkeit, dass Paul die Augenzahl 5 würfelt?

$p(\text{Augenzahl } 5) = \dots\dots\dots$

- Wie groß ist die Wahrscheinlichkeit, dass Paul eine gerade Zahl würfelt?

$p(\text{gerade Zahl}) = \dots\dots\dots$

h)  Wie viele verschiedene zweistellige Zahlen können mit diesen Ziffernkarten gelegt werden? Geben Sie die Anzahl der Möglichkeiten an.



.....

.....

2. Auf dem Wochenmarkt

			
1 kg Äpfel 3,20 €	1 kg Fisch 11,00 €	1 kg Möhren 1,95 €	1 kg Kohl 0,80 €

a) Ergänzen Sie jeweils den Preis.

Herr Schmidt kauft 3 kg Äpfel. Er bezahlt ..... €.

Frau Boke kauft 750 g Fisch. Sie bezahlt ..... €.

b) Tobias und Ebru kaufen für die Schulküche 10 kg Kohl und 4,5 kg Möhren.

Wie kann der Preis für diesen Einkauf berechnet werden?

Geben Sie einen Term (Rechenausdruck) an.

.....

c) Anne kauft 250 g Fisch und  $\frac{1}{2}$  kg Äpfel. Sie hat 5 €. Reicht das restliche Geld noch für 300 g Möhren? Entscheiden Sie. Schreiben Sie eine Berechnung auf.

d\*) Eine halbe Stunde bevor der Wochenmarkt schließt, werden die Preise um 80 % gesenkt.

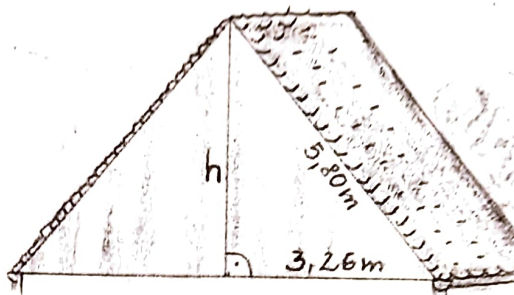
Sind die folgenden Aussagen richtig oder falsch? Kreuzen Sie an.

Aussage	richtig	falsch
1 kg Fisch wird jetzt für 8,80 € verkauft.	<input type="checkbox"/>	<input type="checkbox"/>
1 kg Äpfel kostet jetzt nur noch 0,64 €.	<input type="checkbox"/>	<input type="checkbox"/>
Wer jetzt 2 kg Kohl und 1 kg Möhren kauft, spart 2,84 €.	<input type="checkbox"/>	<input type="checkbox"/>

## 3. Prisma

Das nebenstehende Bild zeigt das Dachgeschoss eines Hauses.

Die Vorderseite und die Rückseite sind dreieckig.

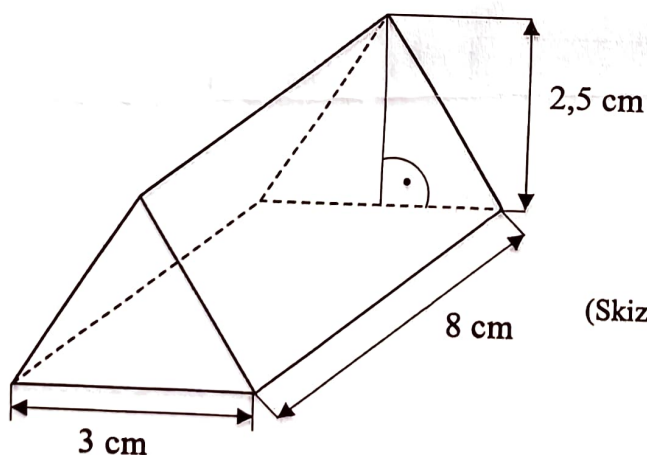


(Skizze nicht maßstabsgerecht)

a\*) Berechnen Sie die Höhe  $h$  des Dachgeschosses.

Ein Dachgeschoss hat die Form eines dreiseitigen Prismas.

Die nachfolgende Zeichnung zeigt das Schrägbild eines dreiseitigen Prismas. Die Vorderseite und die Rückseite sind gleichschenklige Dreiecke.



(Skizze nicht maßstabsgerecht)

b) Zeichnen Sie ein Netz des dreiseitigen Prismas.

c\*) Berechnen Sie den Flächeninhalt der dreieckigen Vorderseite des Prismas.

d\*) Berechnen Sie den Umfang der dreieckigen Vorderseite des Prismas.